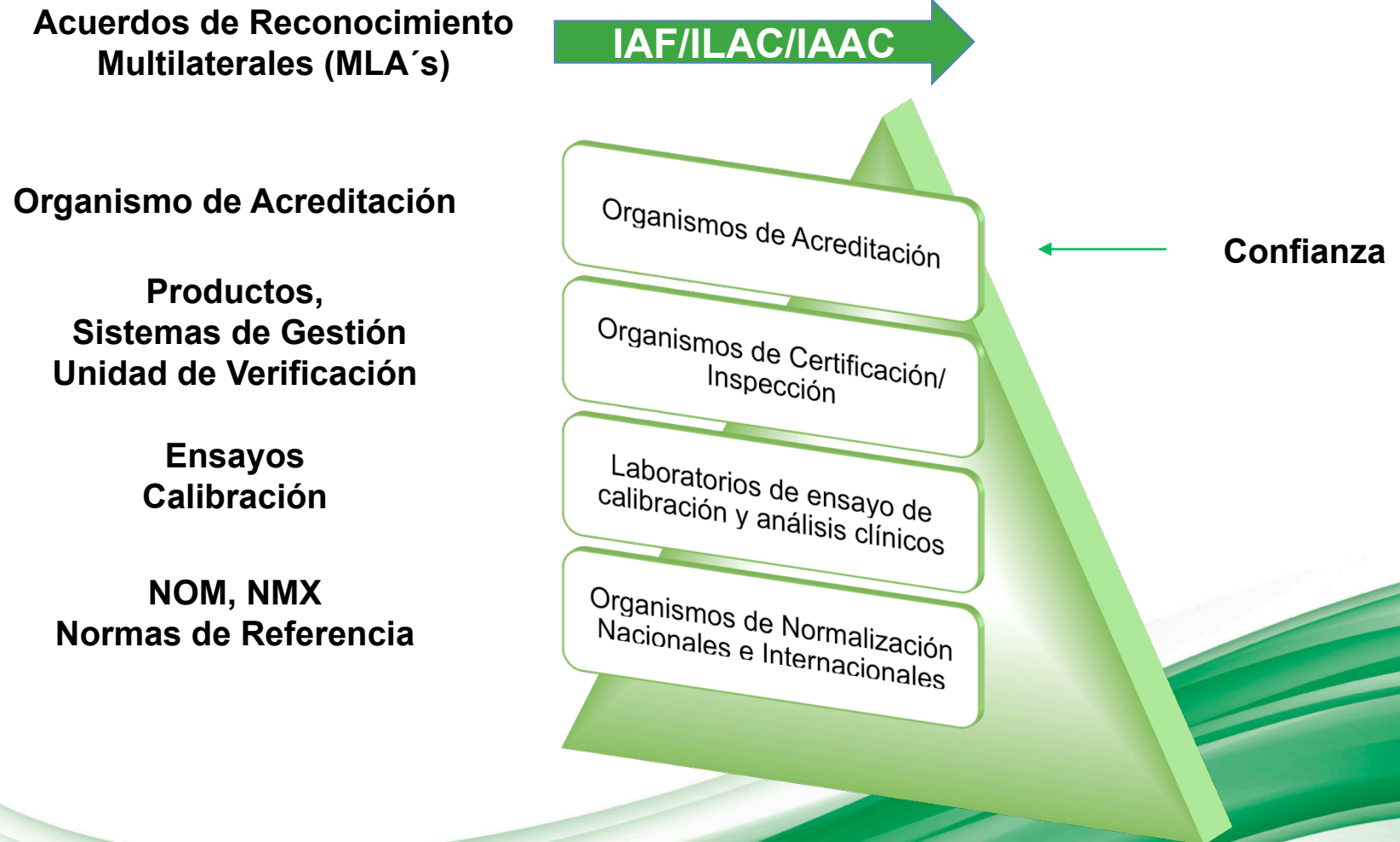


EXPERIENCIAS EN EL PROCESO DE ACREDITACIÓN DE EMA



IBQ. MARTHA VICTORIA
CRUZ CORTÉS

PIRÁMIDE DE LA CONFIANZA



Dependencias y entidades que integran el SISMENEC / LFMN

Objetivos legítimos
&
Atributos esenciales

OMC / TBT
Globalización

El SISMENEC es un sistema
multidisciplinario y multisectorial
basado en el principio de precaución

NI OI ARM

Metrología

CENAM
M kg s A K mol cd

Acreditación y evaluación
de la conformidad

COI
Normalización

CNN

CT - CNN

Sector público y privado

EMA
Árbitro técnico

PNN
ONN CCNN CNRF
NMX NOM NRF

Secretariado técnico

OC UV LP LC

DGN

Comités de normalización

Comités de evaluación

Tecnología alternativa Premio Nacional de Calidad

NOM - EM Marcas oficiales Pliegos de condiciones

SECTOR ECONÓMICO PRIMARIO

Experiencia sistema producto aguacate



SAGARPA
SECRETARÍA DE AGRICULTURA,
GANADERÍA, DESARROLLO RURAL,
PESCA Y ALIMENTACIÓN

Pone en vigor las regulaciones que son responsables de proteger la seguridad y la salud de la población.



Consumidores: Certeza de la seguridad sobre lo que compran o consumen.



Trabajador: Responsabilidad Social.



Productores: Ventajas competitivas a nivel nacional e internacional.

SECTOR ECONÓMICO SECUNDARIO

Experiencia Sector Salud • Medicamentos
• Dispositivos Médicos



SALUD
SECRETARÍA DE SALUD

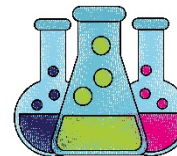
Apoyo a la autoridad en el control y vigilancia sanitaria.



Consumidores: Acceso efectivo, calidad en el producto y prevención.



Trabajador: Infraestructura que ofrece seguridad.



Industria Farmacéutica: Ventajas competitivas a nivel nacional. Ponen a disposición de los mexicanos los medicamentos y terapias más novedosas que les otorgan una mejor calidad de vida.

SECTOR ECONÓMICO SECUNDARIO

Experiencia sector telecomunicaciones



Laboratorios
de prueba



Disposiciones aplicables en el sector ,
haciendo que se cumplan la razón por
la que fueron emitidas.



Trabajador: Competencia técnica.



Consumidores: Equipos de radiofrecuencia
y tecnología inalámbrica, así como un servicio
de calidad, evitando interferencias.



Empresas: Mitigan la competencia
desleal, calidad de sus productos a nivel
nacional.

SECTOR ECONÓMICO PRIMARIO, SECUNDARIO Y TERCIARIO



Organismos
de
Certificación

ISO 9001

ISO 14001

ISO 22000



Pone en vigor las regulaciones, y los sistemas de gestión promueven el apego de las nuevas y actualizaciones de las leyes, normas.



Consumidores: Servicio de calidad, productos con cumplimiento de especificaciones.



Trabajador: Desarrollo de competencia técnica, seguridad en el trabajo, cultura de trabajo.




Empresas: Mayor competitividad, confiabilidad, control de procesos.

Gracias por su atención



IBQ. Martha Victoria Cruz Cortés

 martha.cruz@ance.org.mx; ance@ance.org.mx

 0155 5747 4550 ext. 4672

www.ance.org.mx

